



产品型号：OEM-EYB304

产品型号：闭环步进一体机

流量范围：0.053-3100mL/min



## 产品简介

OEM-EYB304产品采用一体化混合式步进伺服电机。该步进电机驱动器采用标准Modbus-RTU 总线通讯协议，相比传统步进驱动器与步进电机的组合成本更低，安装更加便捷，而且能够有效地避免步进电机丢步问题，并有效地抑制电机温升，明显地降低电机振动，极大地增强电机高速性能。此一体化步进电机集通讯控制、接线简洁、无丢步、低温升、高转速、高转矩、低成本、维护方便等优点于一体，是一款性价比极高的运动控制产品。

## 功能特点

- 1、无丢步，定位精准
- 2、支持标准 RS-485总线
- 3、支持标准Modbus-RTU协议
- 4、内置位置、速度、扭矩和回零四种控制模式
- 5、内置CW、CCW、HW三个5V或24VIO信号输入，用于限位和回零参考
- 6、一个BRAKE刹车信号输出信号和到位信号
- 7、RJ45标准网络化连接，从站之间通过双绞网线连接即可
- 8、传输频率最高支持1Mbps，传输距离最远可达1KM
- 9、100%额定转矩驱动马达
- 10、变电流控制技术，电流效能高
- 11、振动小，低速运行平稳
- 12、内置加减速控制，改善启停平滑性
- 13、用户可自定义细分
- 14、兼容1000线和2500线编码器
- 15、一般应用参数无需调整
- 16、过流保护、过压保护、欠压保护和超差保护



## 技术参数

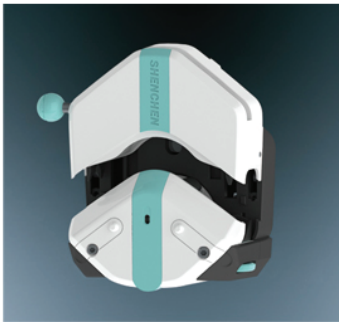
泵头型号	软管	内径×壁厚 (mm)	mL / r	流量范围 (mL/min) (0.01-10rps)	软管承压(Mpa)		重量(Kg)
					间断	连续	
单通道 EasyPump I/III	13#	0.8×1.6	0.053	0.053~32	0.27	0.17	0.6
	14#	1.6×1.6	0.27	0.27~162			
	19#	2.4×1.6	0.55	0.55~330			
	16#	3.1×1.6	0.933	0.933~560	0.24	0.14	
	25#	4.8×1.6	1.967	1.967~1180			
	17#	6.4×1.6	3.333	3.333~2000	0.14	0.10	
	18#	7.9×1.6	4.3	4.30~2580	0.10	0.07	
单通道 EasyPump II/IV	15#	4.8×2.4	1.8	1.80~1080	0.27	0.17	
	24#	6.4×2.4	2.733	2.733~1640			
	35#	7.9×2.4	3.833	3.833~2300	0.24	0.14	
	36#	9.6×2.4	5.167	5.167~3100			
双通道 EasyPump V/VI	13#	0.8×1.6	0.053	0.053~32	0.27	0.17	
	14#	1.6×1.6	0.27	0.27~162			
	19#	2.4×1.6	0.55	0.55~330			
	16#	3.1×1.6	0.933	0.933~560	0.24	0.14	
	25#	4.8×1.6	1.967	1.967~1180			

### OEM-EYB304电机参数

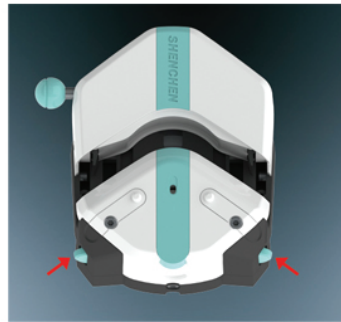
工作电源	DC20~DC50V
连续电流输入	4.0A
通信类型	Modbus-RTU 通讯协议
最大通信距离	RS-485通讯:1.2KM
最大支持从站号	128
最大通信速率	RS-485通讯:115200bps
逻辑输入电流	7~20mA (10mA典型值)
保护	过电流动作值峰值12A±10%
	过压电压动作值 200VDC
	过差报警闻值可通过驱动器的前面板或手持智能调节器设置
环境温度	0-40°C
环境湿度	<80%RH 无凝露
工作环境	不靠近发热设备, 避免粉尘、油雾、腐蚀性气体及强震动场所
冷却方式	自然冷却或强制风冷



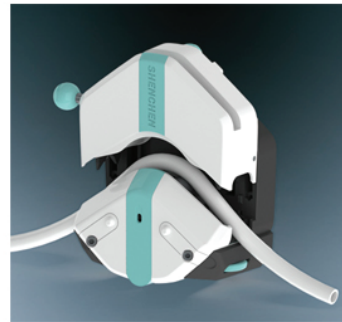
### 安装步骤



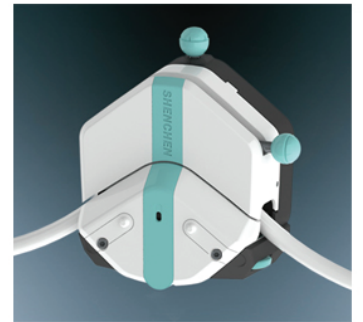
1. 逆时针扳动扳杆 180°，  
打开压块。



2. 将软管自然放入上压块和  
滚轮之间。



3. 顺时针扳动扳杆 180°，使  
压块下压到位，压紧软管。



4. 搓轮调整。

### 尺寸图(单位:mm)

